

09 au 10 août 2025

SORTIE BIVOUAC
CIRQUE D'ANEOU



L'esprit Club Alpin

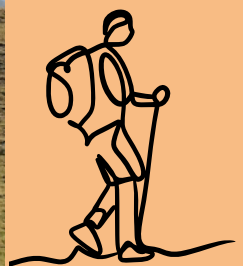
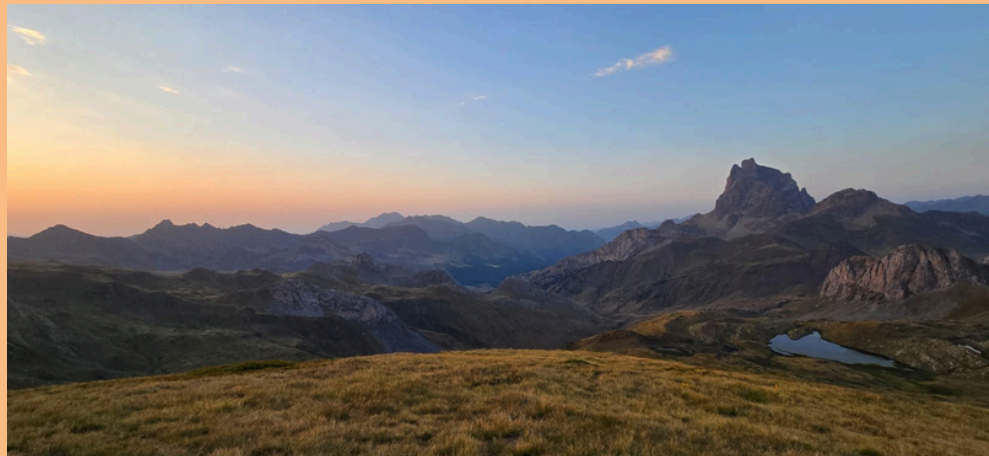


Sortie Bivouac - Cirque d'Anéou

09 et 10 août 2025



Vue sur le
Pic du Midi d'Ossau





Après une petite ascension depuis le parking du col du Pourtalet, nous avons planté nos tentes en face de "Jean-Pierre" (surnom de ce beau Pic du midi d'Ossau). C'est en compagnie des chevaux et autres animaux nocturnes que nous avons passé la nuit.

Soupes chaudes, sachets lyophilisés, couscous et financiers maisons pour reprendre des forces. Nous avons fini la soirée sur une partie endiablée de "loup garou".



Alors, à votre avis ? Qui était le loup ?



Faune et flore de l'Ossau



Campanule



Myrtilles



Crocus



Chardons





Initiation spéléologie sur le chemin du retour.



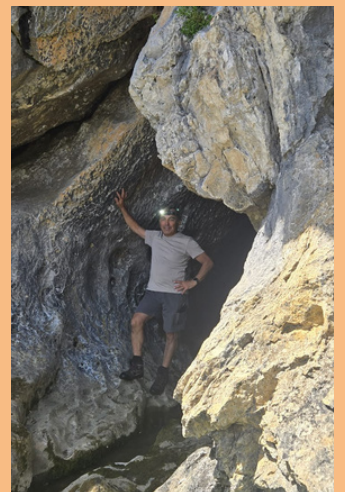
Une photo bien cadrée, grâce à une photographe d'exception 😊



Pas de panique,
la semelle d'Aline
s'est fait la malle !



“Una cerveza por favor !”



Un grand merci à Hugues
pour cette belle sortie !